

MANUAL DE INSTRUCCIONES



La instalación de este producto debe ser realizada por un profesional calificado.

TAS 412F

CAJA ACTIVA CON 1 ALTAVOZ DE 12 PULGADAS

El altavoz activo TAS 412F está diseñado para reproducir frecuencias bajas, conocidas como subgraves. Responsable de reproducir sonidos profundos e impactantes en sistemas receptores con una respuesta de frecuencia de (10Hz a 250Hz), garantiza una reproducción de audio precisa y natural en todo su rango operativo.



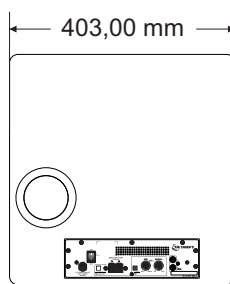
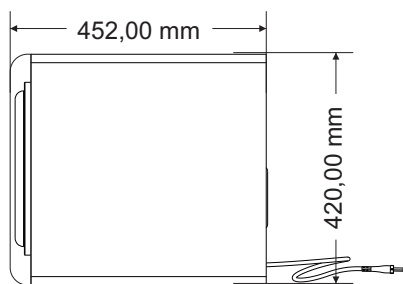
Parámetros Técnicos

| | |
|---------------------------------|------------------------------|
| Potencia | 400W RMS |
| Polegada | 12 PULGADA |
| Impedancia de entrada | 2K Ohmios |
| Sensibilidad | 100 mV |
| clase de amplificador | D |
| Respuesta de frecuencia (-3 dB) | 10 Hz a 250 Hz |
| Crossover LPF | 50Hz a 250Hz (-12dB/octava) |
| Frecuencia de resonancia | 25 Hz |
| Tensión de potencia | 90 a 240 Vac (AUTOMATICO) |
| Consumo máximo | 220Vac- 585W / 127Vac - 470W |
| Dimensiones (AxLxP) | 420 x 403 x 452 mm |
| Componentes acústicos | 1 ALTAVOZ 12 PULGADA |
| Material del cono | Polipropileno |
| Gabinete | Caja Ventilada |
| Acabado del gabinete | Laminado |
| Cor | Ébano Negro |
| Acabado de al tela | Tela Negra |
| Peso del gabinete | 18,9 Kg |
| Garantía del producto | 12 Meses |

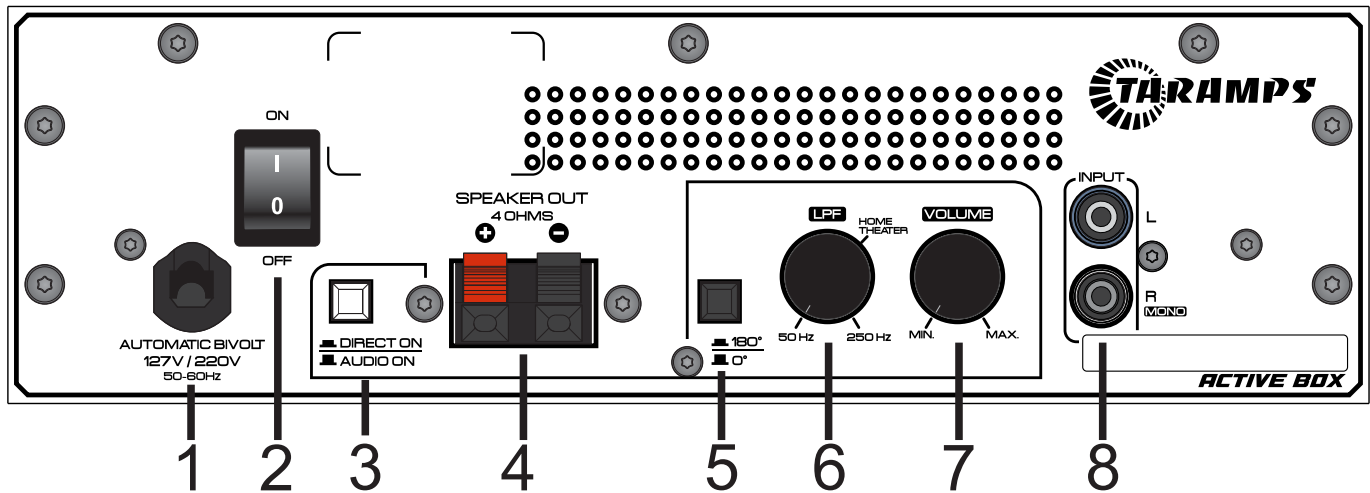
Dimensiones del Producto



NOTA: Para obtener una mejor calidad de sonido, es importante colocar la parte trasera de tu caja cerca de la pared, a una distancia de entre 10 centímetros y 20 centímetros



www.taramps.com.br



1 - **Cable de Alimentación:** Conecte el cable a la red eléctrica. Este producto funciona con una fuente de alimentación entre 90 y 240 VCA.

2 - **ON / OFF : INTERRUPTOR LIGA / DESLIGA.**

La tecla pone el producto en modo de espera, pudiendo ser encendido por DIRECT ON / AUDIO ON.

3 - **DIRECT ON / AUDIO ON : ENCENDIDO DIRECTO / AUDIO ACTIVADO.**

DIRECT ON : Enciende y apaga el subwoofer mediante el interruptor de encendido/apagado.

AUDIO ON: Con el interruptor en la posición de audio activado, el producto se enciende cuando recibe una señal de audio y se apaga después de aproximadamente 10 minutos sin audio.

4 - **Salida de altavoz:** Salida para conectar un altavoz pasivo de 4 Ohmios. (Ejemplo TPS 408F Caja pasiva taramps)

5 - **0° / 180°:** Con la tecla presionada, invierte la fase de la señal de audio en 180°. (Para corregir la cancelación)

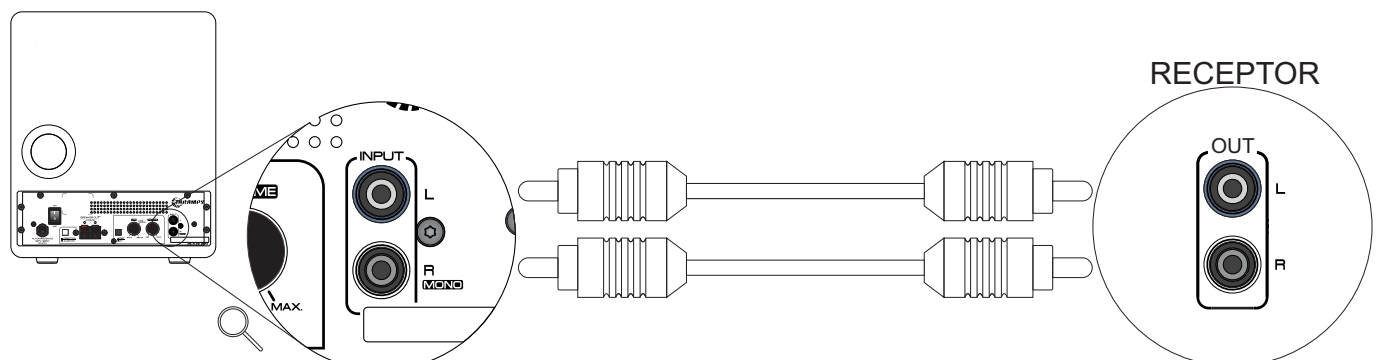
6 - **LPF:** Filtro pasa bajos. Ajuste variable de la frecuencia máxima de corte desde 50Hz hasta 250Hz. El punto marcado en la escala como "Home theater" es una sugerencia para utilizar la caja activa en una sala de cine.

7 - **Volumen:** Ajusta la sensibilidad de entrada del amplificador, lo que permite un ajuste perfecto a los niveles de señal de salida de los actores del mercado.

8 - **ENTRADA (RCA):** Entradas de audio. Conéctelas a las salidas RCA del sistema de reproducción de audio, utilizando cables blindados de buena calidad para evitar la captura de ruido. Para conexión mono o LFE, utilice la entrada R

INICIAR EL ALTAVOZ DE SUBGRAVES

Conecte el receptor/salida previa a la entrada del subwoofer.



www.taramps.com.br

Rod. Julio Budisk SP 501 s/n, - Compl. KM 30-A/SP CODIGO POSTAL 19.180-000 Teléfono +55 (18) 3266-4050 CNPJ (Registro Nacional): 23.372.795/0001-64

NOTA: Las características, especificaciones y estética están sujetas a cambios sin previo aviso.