

# MANUAL DE INSTRUÇÕES



A instalação deste produto deverá ser feita por um profissional qualificado.

# TAS 410F

## CAIXA ATIVA COM 1 ALTO-FALANTE 10 POLEGADAS

A Caixa Acústica Ativa TAS 410F foi projetada para reproduzir frequências baixas, conhecidas como Subgraves. Responsável por reproduzir sons profundos e impactantes em sistemas de Receiver com resposta de frequência de (10Hz a 250Hz), ela garante uma reprodução de áudio precisa e natural em toda a sua faixa de atuação.



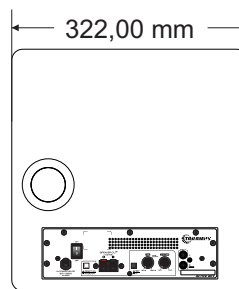
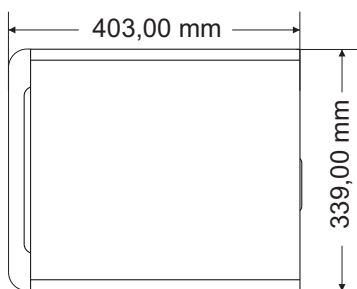
### Parâmetros técnicos

Potência	400W RMS
Polegada	10 POLEGADAS
Impedância de Entrada	2K Ohms
Sensibilidade	100 mV
Classe do amplificador	D
Resposta de frequência (-3 dB)	10 Hz a 250 Hz
Crossover LPF	50Hz a 250Hz (-12dB/oitava)
Frequência de ressonância	25 Hz
Tensão de alimentação	90 a 240 Vac (AUTOMÁTICO)
Consumo Máximo	220Vac- 585W / 127Vac - 470W
Dimensões (AxLxP)	339 x 322 x 403 mm
Componentes acústicos	1 ALTO-FALANTE DE 10 POLEGADAS
Material do Cone	Polipropileno
Gabinete	Vented Box
Acabamento do Gabinete	Laminado
Cor	Preto Ébano
Acabamento da Tela	Tecido preto
Peso do Gabinete	13,7 Kg
Garantia	12 Meses

### Dimensões do produto



**OBS: Para obter uma melhor qualidade de som, é importante posicionar a parte de trás da sua caixa próximo à parede, em uma distância máxima de 20CM e mínimo de 10CM.**

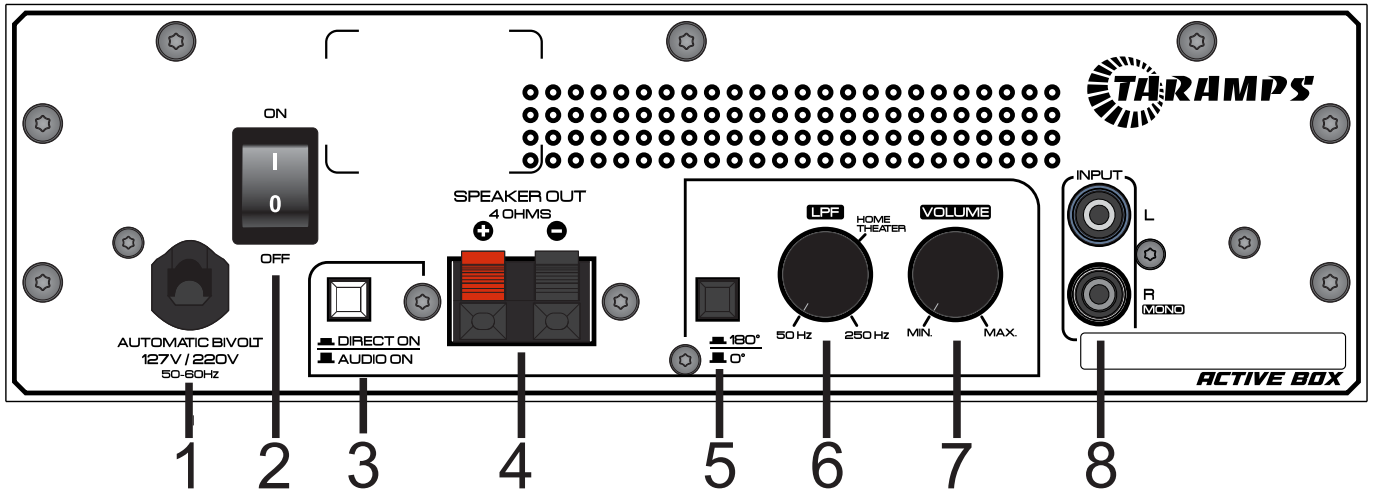


OBS: Características, especificações e aspectos estéticos estão sujeitos a alterações sem aviso prévio.

Fabricado por: TARAMPS ELECTRONICS LTDA - CNPJ: 11.273.485/0001-03 - Rod. Júlio Budisk - Km 30, S/N - Da Pedreira, Alfredo Marcondes - SP / Brasil - Indústria Brasileira

+55 18 3266-4050

[www.taramps.com.br](http://www.taramps.com.br)



1 - **Cabo de Energia:** Conecte o cabo na rede de energia elétrica. Este produto opera com alimentação entre 90 a 240 VAC.

2 - **ON / OFF : CHAVE Liga / Desliga.**

A chave coloca o produto em stand-by deixando-o apto a ser ligado pela chave DIRECT ON / AUDIO ON.

3 - **DIRECT ON / AUDIO ON :**

**DIRECT ON :** Liga e desliga o Subwoofer através da chave ON/OFF.

**AUDIO ON:** Com a chave na posição AUDIO ON o produto liga ao receber sinal de áudio e desliga após ficar aproximadamente 10 minutos sem áudio.

4 - **SPEAKER OUT:** Saída para conexão de uma caixa passiva de 4 Ohms. (Exemplo Caixa Passiva TarampsTPS 408F)

5 - **0° / 180°:** Com a tecla pressionada, inverte a fase do sinal de áudio em 180°. (Para Corrigir Cancelamento)

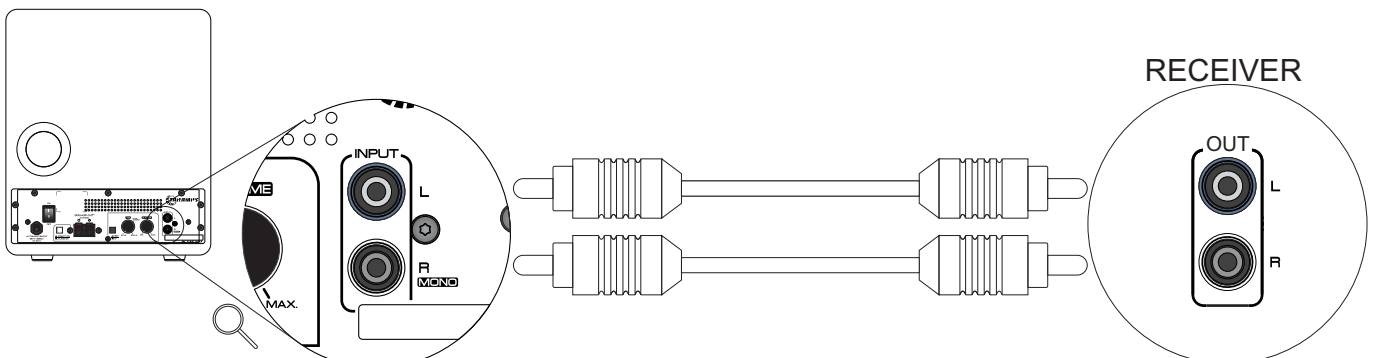
6 - **LPF:** Filtro Low Pass. Ajuste variável da frequência de corte de 50Hz a 250Hz. O ponto marcado na escala como homeTheater é uma sugestão para o uso da caixa ativa em uma sala de filme.

7 - **Volume:** Ajusta a sensibilidade de entrada do amplificador, o que permite um perfeito ajuste aos níveis de sinal de saída dos players de mercado.

8 - **INPUT (RCA):** Entradas de áudio. Conectar às mesmas às saídas RCA do sistema reprodutor de áudio, utilizando cabos blindados de boa qualidade para evitar a captação de ruídos. Para conexão MONO ou LFE, utilizar a entrada R.

## CONECTANDO O SUBWOOFER

Conectar a saída do Receiver/Pre à entrada do Subwoofer.



OBS: Características, especificações e aspectos estéticos estão sujeitos a alterações sem aviso prévio.

Fabricado por: TARAMPS ELECTRONICS LTDA - CNPJ: 11.273.485/0001-03 - Rod. Júlio Budisk - Km 30, S/N - Da Pedreira, Alfredo Marcondes - SP / Brasil - Indústria Brasileira

+55 18 3266-4050

www.taramps.com.br