

# MANUAL DE INSTRUÇÕES



A instalação deste produto deverá ser feita por um profissional qualificado.

# TAS 408D

## CAIXA ATIVA COM 1 ALTO-FALANTE DE 8 POLEGADAS

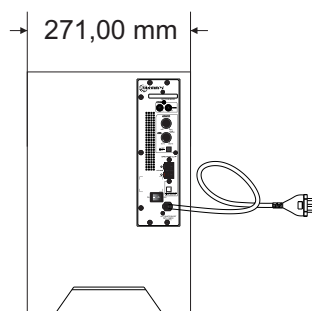
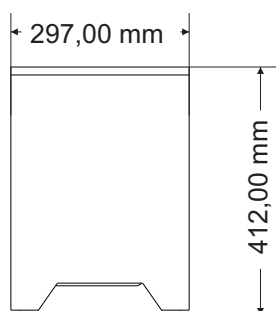
A Caixa Acústica Ativa TAS 408D foi projetada para reproduzir frequências baixas, conhecidas como Subgraves. Responsável por reproduzir sons profundos e impactantes em sistemas de Receiver com resposta de frequência de (10Hz a 250Hz), ela garante uma reprodução de áudio precisa e natural em toda a sua faixa de atuação.



### Parâmetros técnicos

Potência	400W RMS
Polegada	8 POLEGADAS
Impedância de Entrada	2K Ohms
Sensibilidade	100 mV
Classe do amplificador	D
Resposta de frequência (-3 dB)	10 Hz a 250 Hz
Crossover LPF	50Hz a 250Hz (-12dB/oitava)
Frequência de ressonância	29 Hz
Tensão de alimentação	90 a 240 Vac (AUTOMÁTICO)
Consumo Máximo	220Vac- 585W / 127Vac - 470W
Dimensões (AxLxP)	412 x 271 x 297 mm
Componentes acústicos	1 ALTO-FALANTE DE 8 POLEGADAS
Material do Cone	Polipropileno
Gabinete	Vented Box
Acabamento do Gabinete	Laminado
Cor	Preto Ébano
Peso do Gabinete	11,4 Kg
Garantia	12 Meses

### Dimensões do produto

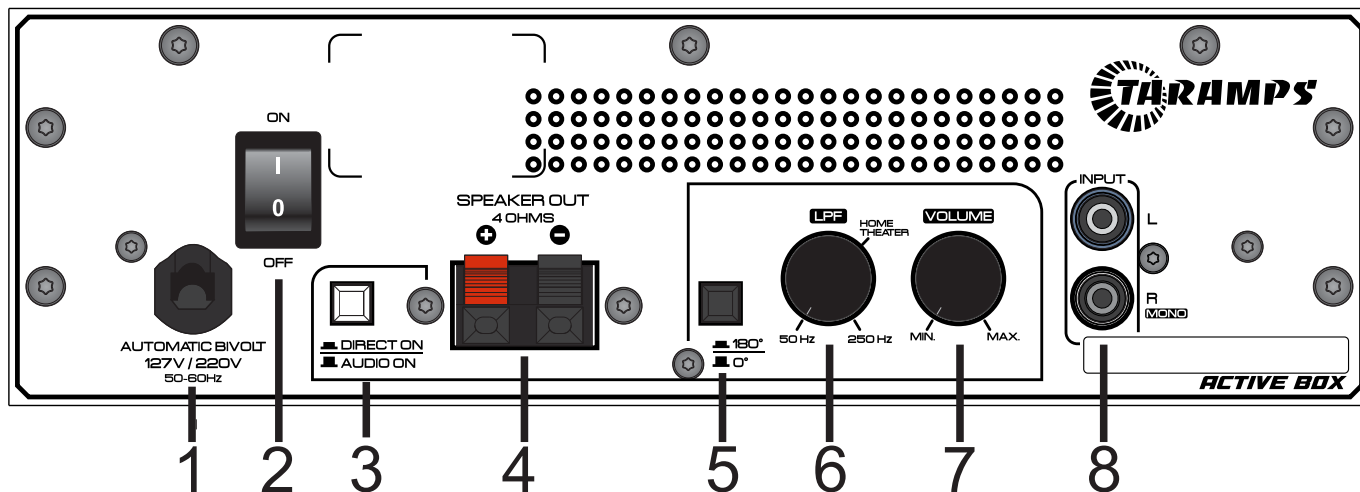


OBS: Características, especificações e aspectos estéticos estão sujeitos a alterações sem aviso prévio.

Fabricado por: TARAMPS ELECTRONICS LTDA - CNPJ: 11.273.485/0001-03 - Rod. Júlio Budisk - Km 30, S/N - Da Pedreira, Alfredo Marcondes - SP / Brasil - Indústria Brasileira

+55 18 3266-4050

www.taramps.com.br



1 - **Cabo de Energia:** Conecte o cabo na rede de energia elétrica. Este produto opera com alimentação entre 90 a 240 VAC.

2 - **ON / OFF : CHAVE Liga / Desliga.**

A chave coloca o produto em stand-by deixando-o apto a ser ligado pela chave DIRECT ON / AUDIO ON.

3 - **DIRECT ON / AUDIO ON :**

**DIRECT ON :** Liga e desliga o Subwoofer através da chave ON/OFF.

**AUDIO ON:** Com a chave na posição AUDIO ON o produto liga ao receber sinal de áudio e desliga após ficar aproximadamente 10 minutos sem áudio.

4 - **SPEAKER OUT:** Saída para conexão de uma caixa passiva de 4 Ohms. (Exemplo Caixa Passiva TarampsTPS 408F)

5 - **0° / 180°:** Com a tecla pressionada, inverte a fase do sinal de áudio em 180°. (Para Corrigir Cancelamento)

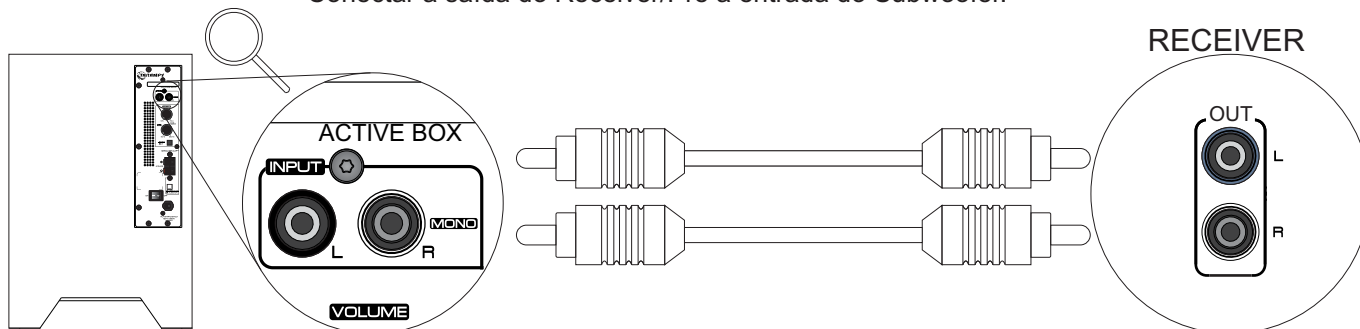
6 - **LPF:** Filtro Low Pass. Ajuste variável da frequência de corte de 50Hz a 250Hz. O ponto marcado na escala como homeTheater é uma sugestão para o uso da caixa ativa em uma sala de filme.

7 - **Volume:** Ajusta a sensibilidade de entrada do amplificador, o que permite um perfeito ajuste aos níveis de sinal de saída dos players de mercado.

8 - **INPUT (RCA):** Entradas de Áudio. Conectar às mesmas às saídas RCA do sistema reprodutor de áudio, utilizando cabos blindados de boa qualidade para evitar a captação de ruídos. Para conexão MONO ou LFE, utilizar a entrada R.

## CONECTANDO O SUBWOOFER

Conectar a saída do Receiver/Pre à entrada do Subwoofer.



OBS: Características, especificações e aspectos estéticos estão sujeitos a alterações sem aviso prévio.

Fabricado por: TARAMPS ELECTRONICS LTDA - CNPJ: 11.273.485/0001-03 - Rod. Júlio Budisk - Km 30, S/N - Da Pedreira, Alfredo Marcondes - SP / Brasil - Indústria Brasileira

+55 18 3266-4050

www.taramps.com.br